

**NORMER OCH FÖRESKRIFTER:**  
 SS-EN 12794: 2005 + A1: 2007  
 EKS 12

**ARMERING:**  
 HUVUDARMERING:  $\phi$ 12mm K500C  
 BYGELARMERING:  $\phi$ 5mm S500AB  
 Alla byglar svefsas till längsgående armering.

**BERGSKO:**  
 CENTRUM-bergsko alternativt LEIMET-bergsko

**PÅLSKARV:**  
 CENTRUM CPG-skarv

**SPRICKRING:**  
 Stålkvalité: S235 JRG2

**LYFTBYGLAR:**  
 Pålar kan fås med danska eller svenska lyft som laceras 0,23 x L från båda ändarna

**MÄRKNING:**  
 LOGO, CE/BBC-MÄRKNING, GJUTDATUM, DIMENSION, LÄNGD, TYP, TÄCKSKIKT, LYFTBYGEL, BETONG, BESLAG, SERIENUMMER, VIKT, LIVSLÄNGDSKLASS OCH PRESTANDEKLARATION.

**TOLERANSER:**  
 TOLERANSER ENLIGT SS-EN 12794

**AVFORMNINGSHÅLLFASTHET:**  
 25 MPa

**LEVERANSHÅLLFASTHET:**  
 C50 / 60 = 60 MPa kub-hållfasthet  
 C60 / 75 = 75 MPa kub-hållfasthet

Recept	1		2		3		4		5	
Benämning	Standard		Lågt vct		Höghållfast		Luftporbildare, XF3		Luftporbildare, frysprovad, XF4	
v <sub>c</sub> max	0,45		0,40		0,40		0,40		0,40	
Hållfasthetsklass	C50 / 60		C50 / 60		C60 / 75		C50 / 60		C50 / 60	
Livslängdsklass	L100		L100		L100		L100		L100	
	Exponeringsklass med hänsyn till korrosion för respektive recept, täcksikt och utförandetolerans		Exponeringsklass med hänsyn till korrosion för respektive recept, täcksikt och utförandetolerans		Exponeringsklass med hänsyn till korrosion för respektive recept, täcksikt och utförandetolerans		Exponeringsklass med hänsyn till korrosion för respektive recept, täcksikt och utförandetolerans		Exponeringsklass med hänsyn till korrosion för respektive recept, täcksikt och utförandetolerans	
Utförandetolerans	10mm	5mm	10mm	5mm	10mm	5mm	10mm	5mm	10mm	5mm
Täckskikt 25	XC2	XC4	XC2	XC4	XC2	XC4	XC2	XC4	XC2	XC4
Täckskikt 40	XC4, XD1, XS1	XC4, XD1, XS1	XC4, XD1, XS1	XC4, XD2, XS1	XC4, XD1, XS1	XC4, XD2, XS1	XC4, XD1, XS1	XC4, XD2, XS1	XC4, XD1, XS1	XC4, XD2, XS1
Täckskikt 50	XC4, XD2, XS1	XC4, XD2, XS1	XC4, XD2, XS1	XC4, XD3, XS3	XC4, XD2, XS1	XC4, XD3, XS3	XC4, XD2, XS1	XC4, XD3, XS3	XC4, XD2, XS1	XC4, XD3, XS3
	Exponeringsklass med hänsyn till angrepp av frysning/upptining		Exponeringsklass med hänsyn till angrepp av frysning/upptining		Exponeringsklass med hänsyn till angrepp av frysning/upptining		Exponeringsklass med hänsyn till angrepp av frysning/upptining		Exponeringsklass med hänsyn till angrepp av frysning/upptining	
	XF1		XF1		XF1		XF3		XF4	

**GRÖNMARKERAT** = Standardpåle Sverige, lagerförs i Kollanda

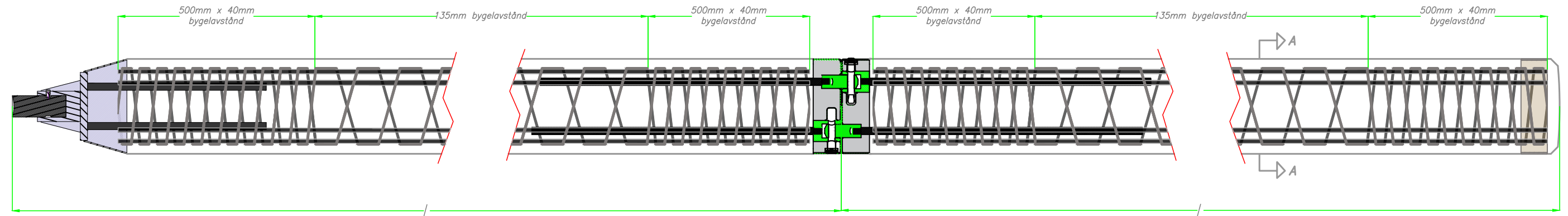
**GULMARKERAT** = Standardpåle Danmark, lagerförs i Dalby

Standardbetong Sverige = RAPIDCEMENT CEM I 52.5 R  
 Standardbetong Danmark = MIX INFRA/RAPIDCEMENT

Fås på förfrågan:  
 INFRACEMENT CEM I 42.5 N-SR 3 MH-LA (sulfatresistent)  
 VIRIDISEMENT CEM II B-M (S-LL) 52.5 N (reducerat CO<sub>2</sub>-avtryck)

TYP 12

Visade bygelavstånd gäller för svenska marknaden



SNITT A-A

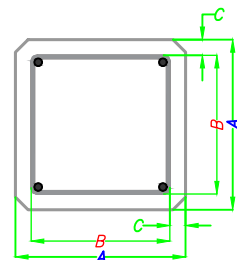
SNITT A-A

SNITT A-A

SNITT A-A

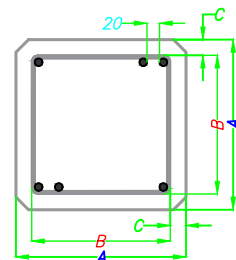
SNITT A-A

SNITT A-A



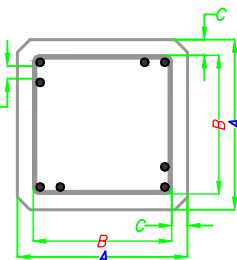
TYP 4

Stålkärea = 452mm<sup>2</sup>



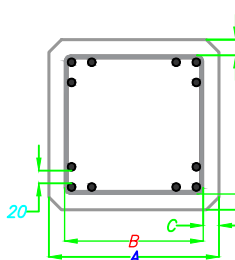
TYP 6

Stålkärea = 678mm<sup>2</sup>



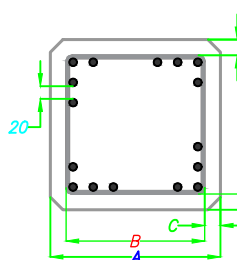
TYP 8

Stålkärea = 902mm<sup>2</sup>



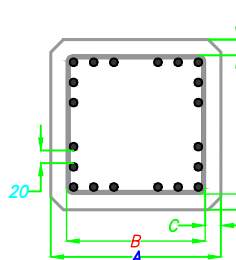
TYP 12

Stålkärea = 1357mm<sup>2</sup>



TYP 16

Stålkärea = 1810mm<sup>2</sup>



TYP 20


Stålkärea = 2261mm<sup>2</sup>

A = Påldimension (tvärsnittsmått i mm)	B = Burdimension (tvärsnittsmått i mm)		
200	150		
235	185	155	135
250		170	150
270	220	190	170
300		220	200
350	300	270	250
400	350	320	300
450		370	350
	25	40	50
	C = Täcksikt (C <sub>nom</sub> i mm)		


**GRÖNMARKERAT** = Standardpåle Sverige, lagerförs i Kollanda

**GULMARKERAT** = Standardpåle Danmark, lagerförs i Dalby

Vikttabell för färdiga pålar i respektive dimension								
	200	235	250	270	300	350	400	450
vikt / meter färdig påle	100 kg	138 kg	156 kg	182 kg	225 kg	306 kg	400 kg	506 kg
vikt / 5 meter färdig påle	500 kg	690 kg	781 kg	911 kg	1125 kg	1531 kg	2000 kg	2531 kg
vikt / 10 meter färdig påle	1000 kg	1381 kg	1563 kg	1823 kg	2250 kg	3063 kg	4000 kg	5063 kg
vikt / 15 meter färdig påle	1500 kg	2071 kg	2344 kg	2734 kg	3375 kg	4594 kg	6000 kg	7594 kg



Kollanda 110  
446 95 Älvängen  
SWEDEN  
www.centrumpile.se

Projection 

Sheet size **A3** Orig. scale **1:12**

Status **Bygghandling**

Design **BCU** Drawing number/name **Kombinationsritning 200-450**

L = 3 - 16 m  
**Pålar 200-450**  
TB25-TB50

Version **-08**